

Antonie Stanová
SOFT STRUCTURES



CONTEMPORARY



“010725”
200 x 150 cm
Olej, pastel a gesso na plátne
5 965 eur



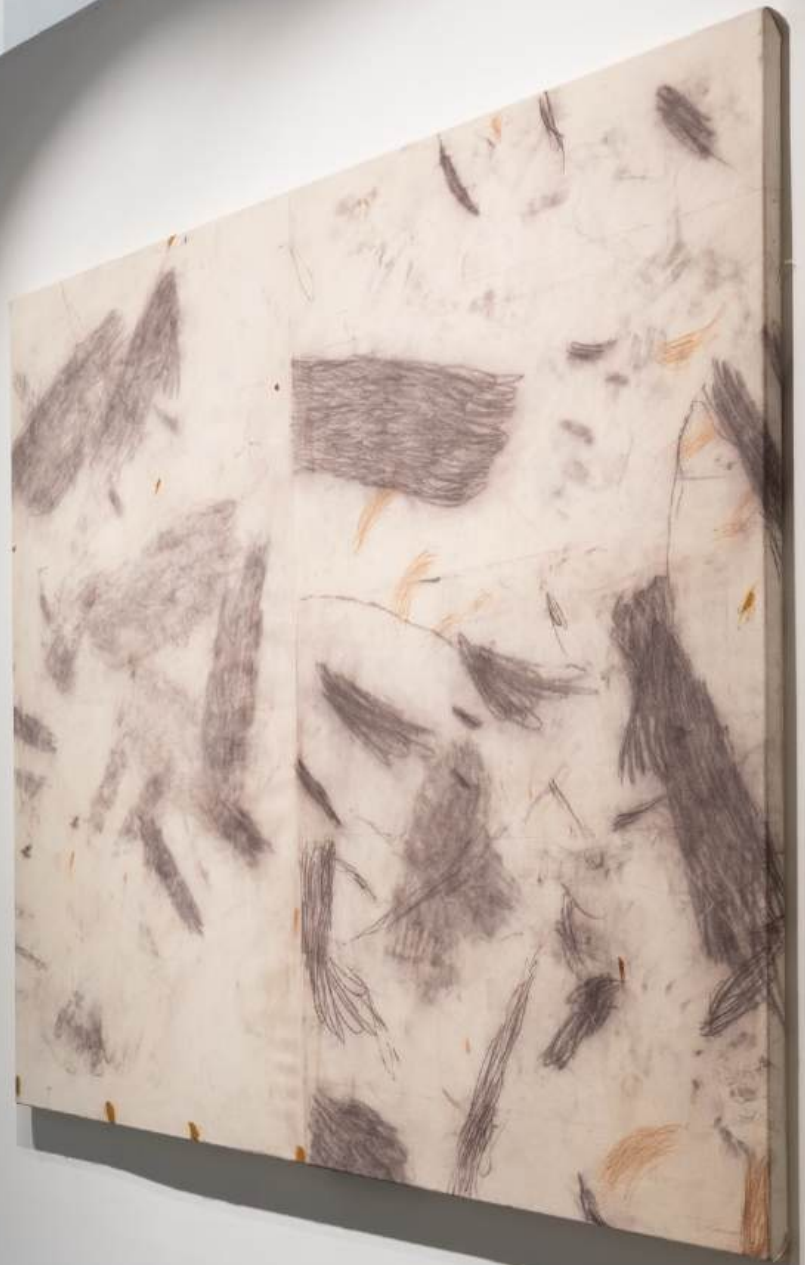
CONTEMPORARY



“050825”
200 x 150 cm
Olej, pastel a gesso na plátne
5 965 eur



CONTEMPORARY





“home is where the haunt is III”

180 x 200 cm

Olej, pastel a gesso na plátne

6 570 eur



CONTEMPORARY



“010825”
200 x 150 cm
Olej, pastel a gesso na plátne
5 965 eur



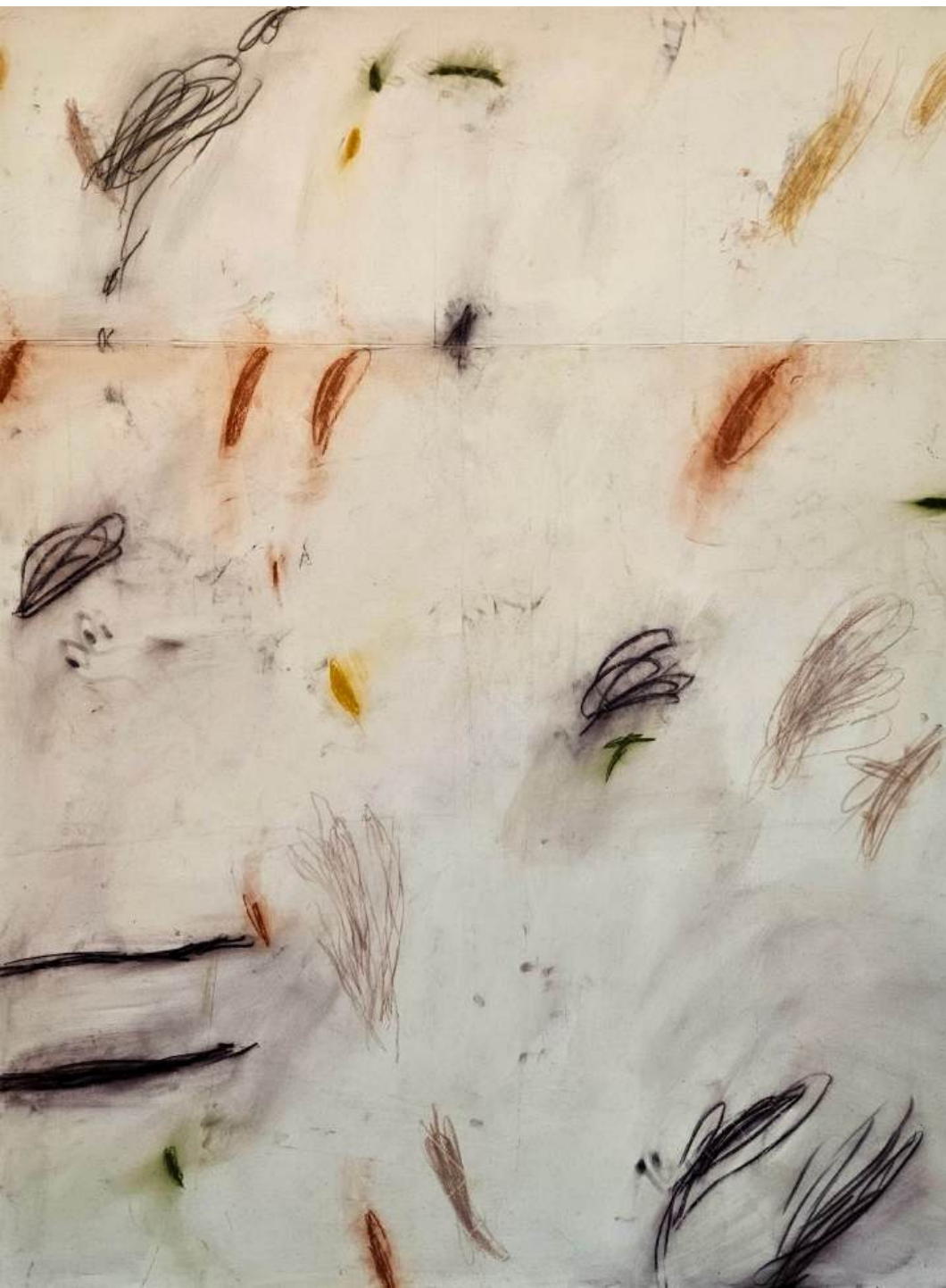
CONTEMPORARY



"030724"
200 x 150 cm
Olej, pastel a gesso na plátne
5 965 eur



CONTEMPORARY



Untitled
200 x 150 cm
Pastel a gesso na plátne
5 965 eur



CONTEMPORARY





“020326”
160 x 120 cm
Olej, pastel a gesso na plátne
4 920 eur



CONTEMPORARY



"040825"
50 x 70 cm
Olej, pastel a gesso na plátne
2 050 eur



CONTEMPORARY



“030326”
50 x 70 cm
Olej, pastel a gesso na plátne
2 050 eur



CONTEMPORARY



Untitled
140 x 190 cm
Olej, pastel a gesso na plátne
5 550 eur



CONTEMPORARY



"030825"
40 x 30 cm
Pastel na plátne
1 190 eur



CONTEMPORARY



"020825"
40 x 30 cm
Pastel na plátne
1 190 eur



CONTEMPORARY



“010126”
190 x 150 cm
Olej, pastel a gesso na plátne
5 550 eur



CONTEMPORARY



“010126”
41 x 61 cm
Olej, pastel a gesso na plátne
2 050 eur



CONTEMPORARY



"030226"
41 x 61 cm
Olej, pastel a gesso na plátne
2 050 eur



CONTEMPORARY



Najnovšia tvorba Antonie Stanovej predstavuje koncentrovanú maliarsku fázu, v ktorej sa jej dlhodobý záujem o písmo, znak a kresbový záznam transformuje do intenzívnej, materiálno a výrazovo zosilnenej polohy. To, čo bolo v starších dielach čitateľné ako fragment denníkového zápisu, litera či vizuálny kód, sa v aktuálnych obrazoch rozpúšťa v hmotnejšej a autonómnejšej maliarskej štruktúre. Tento posun však neznamená diskontinuitu; naopak, ide o dôsledné rozvinutie princípov, ktoré sú v jej práci prítomné dlhodobo. V staršej interpretácii bola jej tvorba charakterizovaná ako druh denníkového záznamu, v ktorom znak a písanie nefungujú ako nositelia presného významu, ale ako vizuálne stopy, fragmenty a kresbové impulzy.¹

Výstava Soft Structures predstavuje súbor diel vznikajúcich v priebehu jedného roka. Tento časový rámec umožňuje čítať jednotlivé obrazy ako kompaktný celok, v ktorom sa prelínajú doznievajúce tendencie predchádzajúcej tvorby s jasne artikulovaným posunom smerom k väčšej abstrakcii, expresivite a maliarskej suverenite. Znak sa mení na gesto, kresba na konštrukciu a záznam na štruktúru.

Autorka sa o svojej práci vyjadruje ako o „writing paintings“ a znaky opisuje ako „letters, forming a picture“.² Mal'ba tak nevzniká medzi obrazom a textom ako medzi dvoma oddelenými médiami, ale v priestore ich vzájomného prepisovania. Písanie tu nie je významom, ale rytmom; znak nie je nositeľom správy, ale pohybom; obraz nie je reprezentáciou, ale sedimentom procesu. Názov Soft Structures pomenúva základné napätie tejto série. Mäkkosť tu neoznačuje slabosť, ale citlivosť, priepustnosť a otvorenosť obrazu. Štruktúra naopak neznamená rigiditu, ale vnútornú organizáciu, ktorá umožňuje obrazu niesť svoju vlastnú intenzitu. Ide o obrazy, ktoré vznikajú vrstvením, narúšaním a opätovným skladaním, pričom ich výsledná forma je zároveň stabilná aj krehká.

Tomu zodpovedá aj materiálno a technologická povaha diel. Stanová pracuje s nešepsovaným plátnom, suchým pastelom a následnými vrstvami oleja či akrylu, pričom proces mal'by je výrazne taktilný a založený na priamom kontakte s povrchom.² V aktuálnych prácach sa táto fyzickosť zosilňuje: obrazová plocha sa vyhraňuje, kontrasty sa prehlbujú, farebnosť nadobúda väčšiu intenzitu a gesto väčšiu váhu. Mal'ba tu prestáva byť len vizuálnym pol'om a stáva sa hmotnou udalosťou.

Zároveň však ide o diela, ktoré odmietajú jednoznačný význam. Znaky, ktoré autorka používa, nie sú viazané na konkrétnu referenciu; fungujú ako otvorené formy, ktoré aktivujú skôr percepciu než interpretáciu.² Autorka zdôrazňuje snahu vytvárať obrazy, ktoré sa diváka „touch“.² Nejde o čitateľnosť, ale o účinok; nie o dekodovanie, ale o skúsenosť.

V tejto súvislosti nadobúda zásadný význam aj otázka krásy, harmónie a rytmu. Stanová upozorňuje na potrebu rozlišovať medzi „beauty and superficiality“ a zároveň zdôrazňuje význam harmónie a rytmu.² V jej práci však tieto kvality nefungujú ako estetická dekoratívnosť, ale ako vnútorný princíp organizácie obrazu. Harmónia je tu výsledkom napätia, nie jeho popretím; rytmus je spôsob, akým obraz drží pohromade.

Významový horizont tejto tvorby presahuje rámec individuálneho zápisu. Autorku zaujímajú modely spoločností a predstavy ich možných budúcich foriem.² Tento záujem sa neprejavuje tematicky, ale skôr ako spôsob myslenia o obraze ako o otvorenom systéme — štruktúre, ktorá zostáva priepustná, nestabilná a zároveň schopná niesť vlastnú vnútornú logiku.

Soft Structures tak predstavujú obrazy ako mäkké konštrukcie intenzity: formy, ktoré sú zároveň citlivé aj pevné, otvorené aj organizované. Ide o moment, v ktorom sa maliarsky jazyk Antonie Stanovej stáva radikálnejším, hmotnejším a expresívnejším, no zároveň si zachováva svoju základnú kvalitu — schopnosť pôsobiť mimo jednoznačného významu, priamo na úrovni vnímania.

Poznámky

¹ Monika Čejková, I Tried to Tell Ya Something Through the Phone, text k výstave.

² “Interview with Antonie Stanová,” Les Nouveaux Riches, 4 September 2024.



CONTEMPORARY

Zuzana Danková

DOT. Contemporary / Jurkovičova tepláreň

dankova@dotgallery.sk

+421 948 663 007